



# RACE BOOK

## ULUMEGA

## 2-3 MAYIS

## NON-STOP DOWN



SOSYAL

SORU/GÜNCELLEMELER GERİ BİLDİRİM;

Organizasyon ile ilgili bütün soruları güncellemeleri ve yarışa katılacak sporcularla iletişim kurmak için <https://www.instagram.com/hasdownhill/> yada <https://hasgenesis.com/home> adresiyle erişim sağlayabilirsiniz.



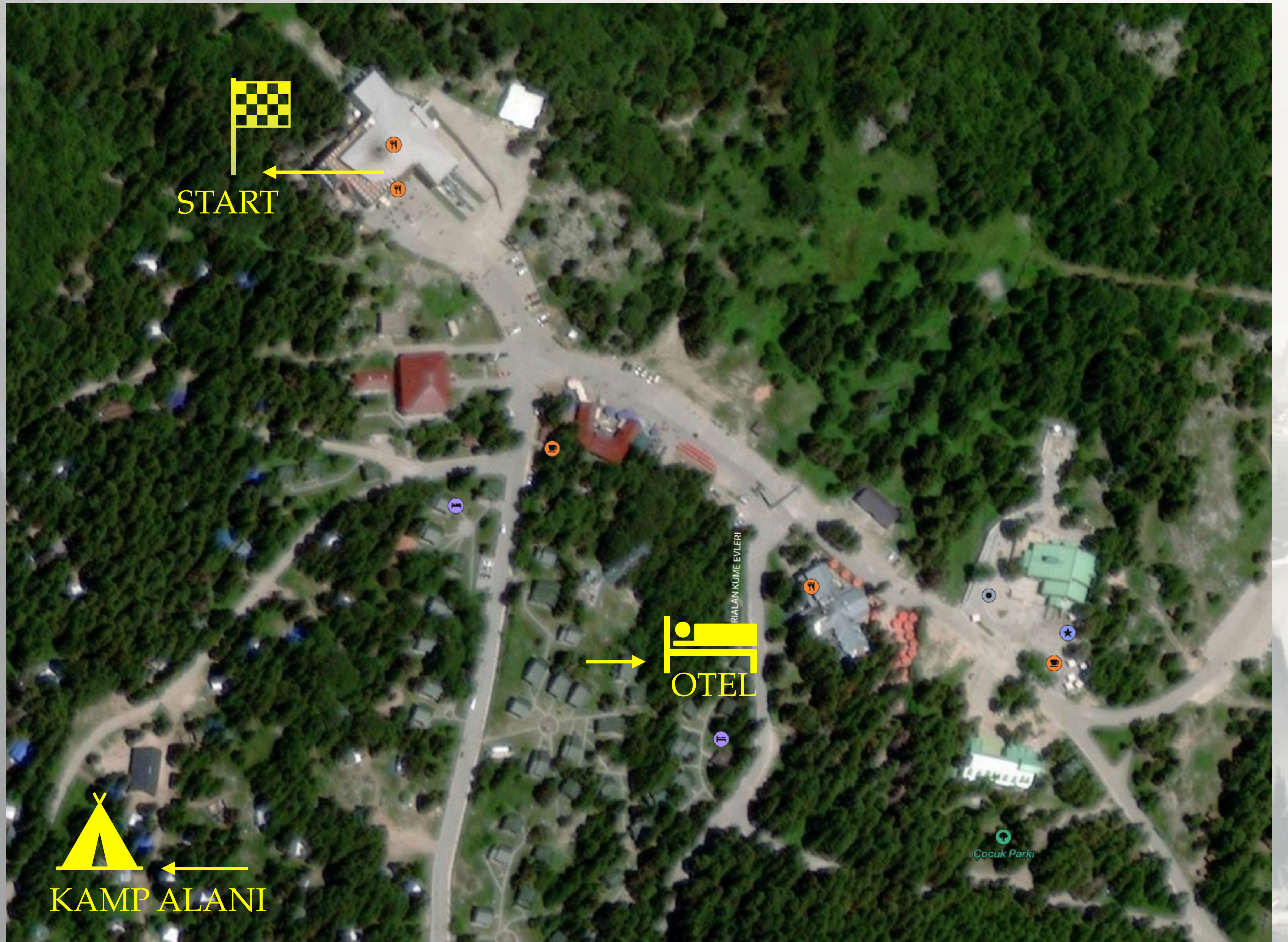
LOKASYON

YER VE KONUM



BURSA ULUDAG.

<https://maps.app.goo.gl/DRXt4nyLNzZwSKRC9>



2026

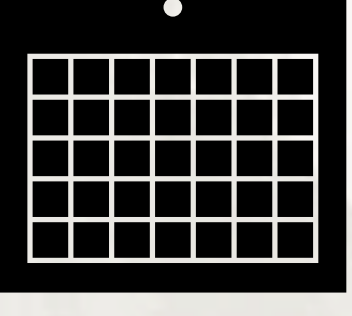
ETKİNLİK TARİHLERİ

CUMARTESİ

02/05/26 ANTRENMAN

PAZAR

03/05/26 YARIŞ



PROGRAM

- 1- SAATLER
- 2- KAYIT
- 3- YARIŞ İPTALİ
- 4- BİSİKLET LİSANSI
- 5- NUMARALARIN DAĞITILMASI
- 6- SÜRE ÖLÇÜM VE ÇİPLER
- 7- TEKNİK TOPLANTI
- 8- BİSİKLET KURALLARI
- 9- SPORCU GÜVENLİK EKİPMANLARI
- 10- PARKUR BİLGİLERİ
- 11- ANTRENMAN
- 12- LİFT
- 13-TEKNİK HİZMET
- 14- BRANŞLAR VE KATEGORİLER
- 15- KURALLAR
- 16- AKSİYON KAMERALARI
- 17- BİSİKLET YIKAMA İSTASYONU
- 18- TRANSFERLER
- 19- KONAKLAMA
- 20- KAMP ALANI
- 21- KONTAK

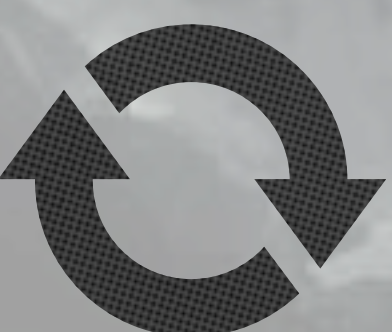


- 1-SAATLER;**  
**2 MAYIS CUMARTESİ**  
10:30 TEKNİK TOPLANTI (ALT İSTASYON TELEFERİK OTOYOLU)  
11:00 NUMARALARIN VE ÇİPLERİN DAĞITILMASI (GÜN BOYU)  
13:00 RESMİ ANTRENMAN START  
16:00 RESMİ ANTRENMAN BİTİŞ

- 3 MAYIS PAZAR**  
12:00 YARIŞ START  
14:00 YARIŞ FİNİŞ  
14:30 PARTİ  
15:30 KUPA SERONOMİSİ



- 2-KAYIT**  
2.1- Kayıt olmak için [www.hasgenesis.com](http://www.hasgenesis.com) web adresinden gerekli adımları izlemelisiniz.  
2.2- Kayıt ücreti 2300 TL.  
2.3- Son kayıt tarihi 27 NİSANDIR  
2.4- 120 Kişilik bir kontenjan olacaktır. Dolduğu takdirde kayıtlar erkenden kapanacaktır.  
2.5- Hangi sporcuların katıldığını web adresinden takip edebilirsiniz.  
[www.hasgenesis.com](http://www.hasgenesis.com)



### 3-YARIŞ İPTALİ

- 3- Elimizde olmayan sebeplerden ötürü (pandemi, orman yangınları) organizasyon iptalinde Kayıt ücreti iade edilmeyecektir.



#### 4- BİSİKLET LİSANSI;

- 1- Her sporcu Türkiye bisiklet federasyonun bisiklet lisansını yada uci lisansı almak zorundadır.
- 2- Bisiklet lisansı için sağlık raporu ve vesikalık fotoğraf ile adresinize en yakın Gençlik spor müdürlüklerinden aynı gün içinde alabilirsiniz



#### 5- NUMARALARIN DAĞITILMASI

- 1- Numaralar cumartesi günü teknik toplantıdan sonra dağıtılacaktır.
- 2- Numarasını teslim almayan sporcular yarış listesinden çıkartılacaktır.
- 3- Yarış plakaları belirlenen standartlarda montajı yapılacaktır.
- 4- Plaka üzerinde ki sponsor logolarının değiştirilmesi kesinlikle yasaktır.
- 5- Yarış numarası olmayan sporcular teleferikten indirimli yararlanamazlar
- 6- Yarış numaraların arkasın çipler takılı olacaktır.



#### 6- SÜRE ÖLÇÜMÜ VE ÇİPLER

- 1- Süreler size dağıtılacak numaraların arkasında yer alan çiplerle ölçülecektir.
- 2- Numara dağıtımında çiplerin iadesi için kimlik kartı alınacaktır.
- 3- Çipler; yarış bittikten sonra organizasyon görevlilerine iade edilecektir.
- 4- Çiplerini iade eden sporculara Kimlikleri iade edilecektir.
- 5- Çipler kaybolursa yada hasara uğrarsa Kimlik iadeleri yapılırken 1000 tl çip bedeli alınacaktır.



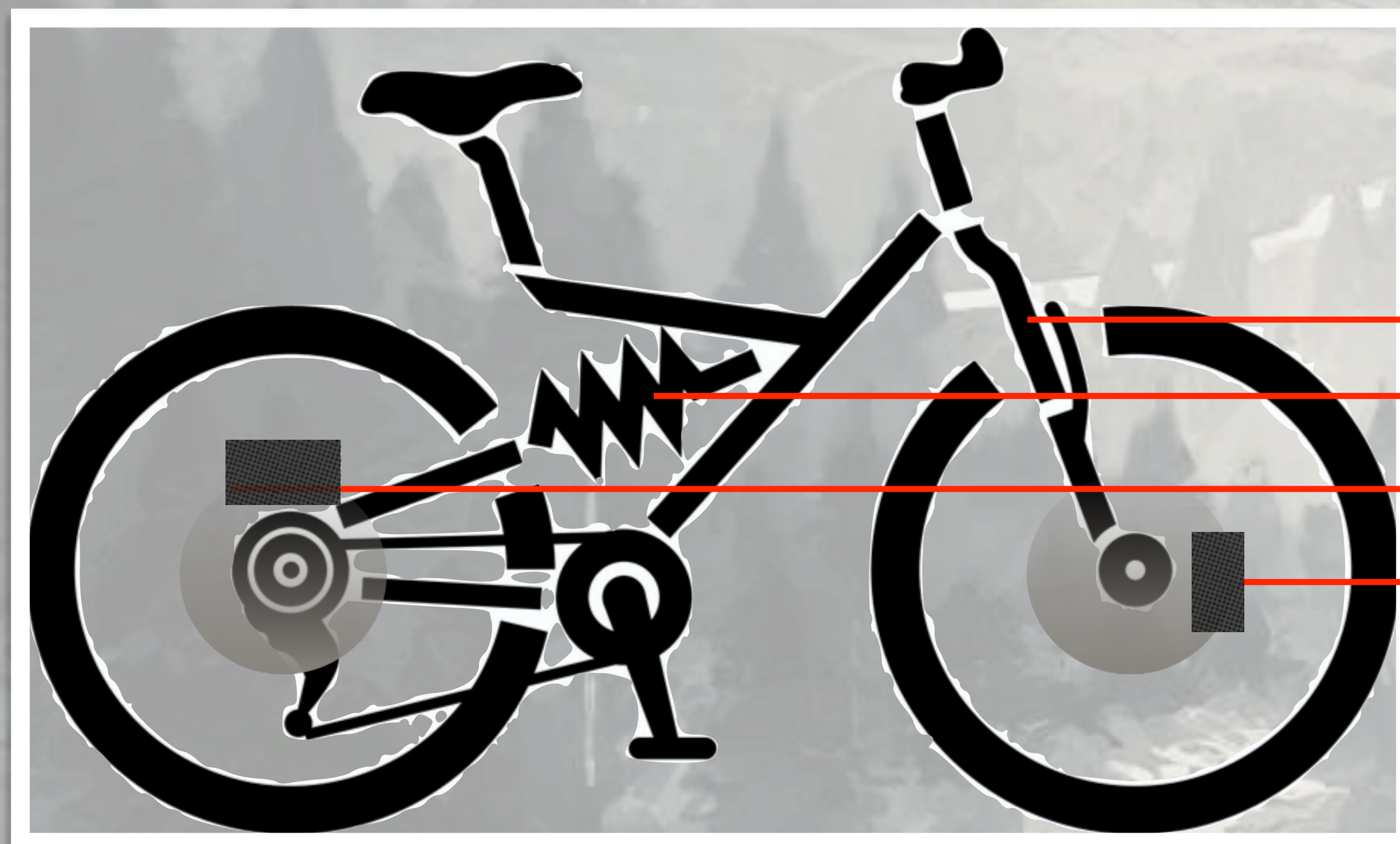
#### 7- TEKNİK TOPLANTI

- 1- Yarış hakkında bilgiler verilecek
- 2- Çipler ve numaralar dağıtılacaktır.
- 3- Yarış sürelerinin ölçümü anlatılacaktır.
- 4- E-Bike ve Normal bisiklet parkurları anlatılacaktır.



#### 8- BİSİKLET KURALLARI

- 1- Full Amortisör dışında bisikletler kabul edilmeyecektir.  
Minimum Ön 150 mm arka 140 mm olmak zorundadır.
- 2- Bisiklette çalışmayan hiç bir aksam bulunmayacaktır.
- 3- Bisiklette ön ve arka hidrolik fren olmak zorundadır.  
Not; Bisikletler bu standartlara uymazsa yarışa alınmayacaktır.



Ön ve Arka  
Amortisör çalışma traveli

Hidrolik frenler



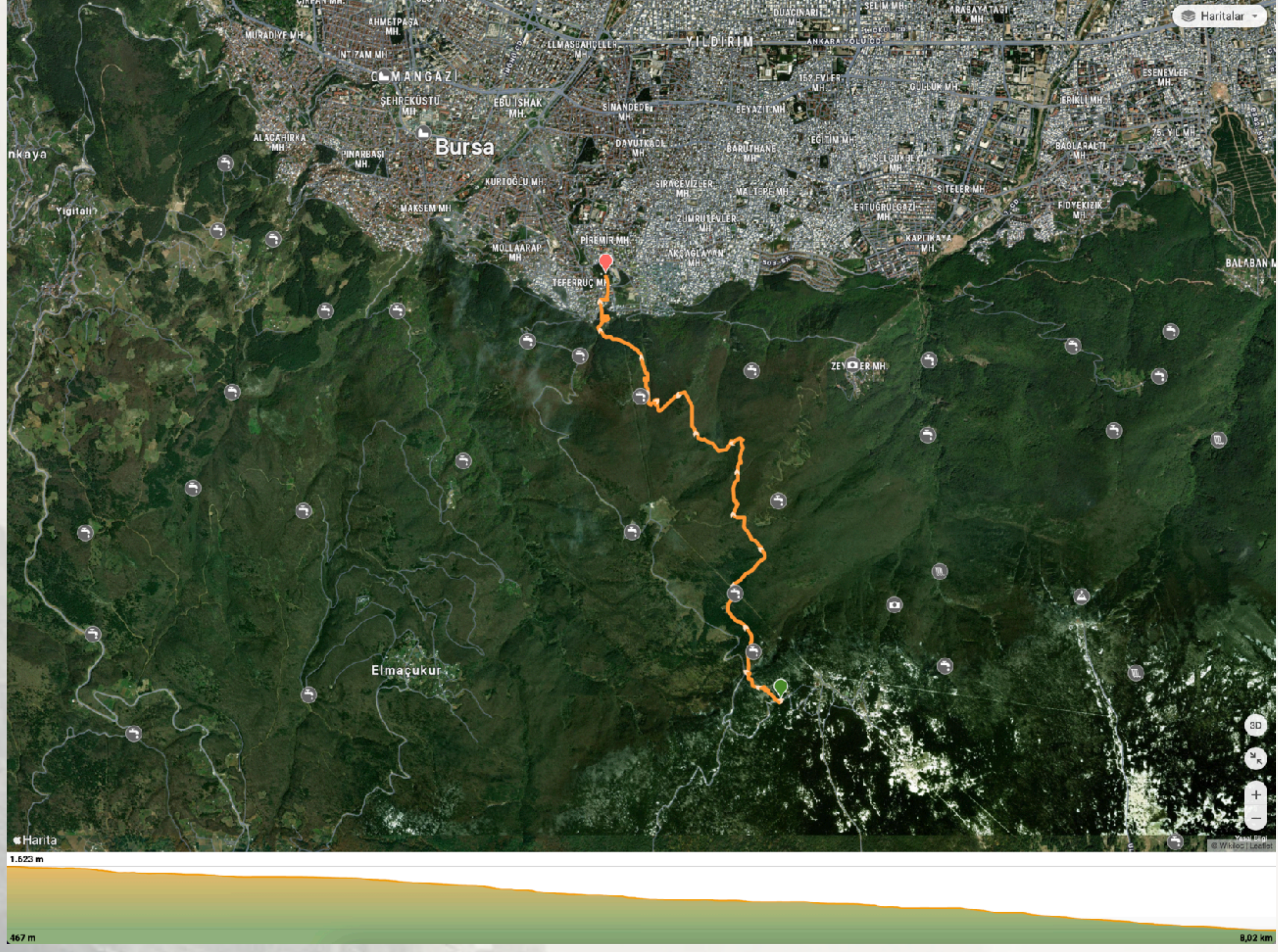
#### 9-SPORCU GÜVENLİK EKİPMANLARI

- 1- Çeneyi ve başı tamamen kapatan kask (FULL FACE) zorunludur.
- 2- Dizlik zorunludur.
- 3- Full parmak eldiven zorunludur
- 4- Gözlük zorunlu (goggle yada normal bisiklet gözlüğü)
- 5- Sırtı ve göğsü koruyan koruyucu (body armour) zorunludur.
- 6- Dirseklik isteğe bağlı
- 7- Boyunluk isteğe bağlı



## 10-PARKUR BİLGİLERİ

- 1- Parkur uzunluğu 8.10 km dir
- 2- Parkurun %5i şehir merkezinde asfalttır.
- 3- Toplam irtifa kazancı (çıkış) 16 metre
- 4- Toplam irtifa kaybı (iniş) 1161 metre



## GPS ROTASI

[https://tr.wikiloc.com/downhill-rotalari/ulumeqa-2024-182438668?utm\\_medium=app&utm\\_campaign=share](https://tr.wikiloc.com/downhill-rotalari/ulumeqa-2024-182438668?utm_medium=app&utm_campaign=share)



## 11- ANTRENMAN

- 1- Resmi antrenman 13:00 başlayacaktır. 16:00 bitecektir. Bu Saatler içinde güvenlik ve sağlık Önlemleri alınacaktır. Dışında ki saatlerde bütün sorumluluk sporcuya aittir.
- 2- Pazar günü 12:00 yarış start alacaktır. Isınmak isteyen sporcular 2024 ss3 de ısınabilirler
- 3- Minimum 1 antrenman yapılması zorunludur.
- 4- Parkura sırayla ve Belirli zaman aralıklarıyla girilmesi zorunludur.
- 5- Antrenman zamanı alt teleferiğe giden asfalt yol trafiğe açık olacağı için dikkatli kullanınız.



## 12-LİFT

- 12.1- Etkinlikte toplamda 3 çıkış ücretsiz hakkınız vardır. 2 Tur antrenman 1 tur yarış için.
- 12.2- Belirlenen süreler içinde diğer yarışmacıların hakkını çiğnemenen kullanabilirsiniz.
- 12.3- Teleferiği kullanırken lütfen vagonlara zarar vermeyin çöp atmayın camdan sarkmayın, kapıyı açmaya zorlamayın, kapıya yaslanmayın.
- 12.4- Bisikletleriniz sezon itibari ile çamur olma riski var. Etkinlik alanında kuracağımız bisiklet yıkama istasyonunda temizledikten sonra teleferikleri kullanınız.



### 13- TEKNİK HİZMET;

- 1- Finiş noktasında bisikletler için teknik hizmet çadırı bulunacaktır.
- 2- Finiş noktasında bisiklet yıkama istasyonu olacaktır. Kesinlikle bisikletleri temizlemeden Teleferikleri kullanmayınız



### 14- KATEGORİLER

#### ERKEKLER

JUNIOR (14-17)

ELITE (18-29)

MASTER A (30-39)

MASTER B (40 VE ÜSTÜ)

#### E-BIKE

ELIT (18-35)

MASTER (36 VE ÜSTÜ)

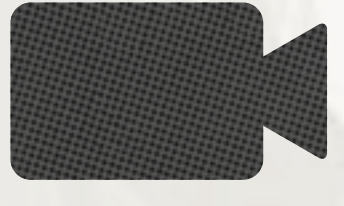
#### KADINLAR

17 YAŞ VE ÜSTÜ (30 YAŞ ÜSTÜ YETERLİ SAYIYA ULAŞILDIĞI TAKDİRDE MASTER KATEGORİSİ AÇILACAKTIR.)



### 15-KURALLAR

- 1- Kayıt yaptıran tüm sporcular bütün kuralları kabul etmiş sayılırlar.
- 2- Her sporcu; belirtilen start saatinde start noktasında olmak zorundadır.
- 3- Her katılımcı kendi sağlığından sorumludur.
- 4- 18.Yaşından küçükler için ebeveyn izni almak zorundadır (feragatname imzalamalıdır)
- 5- Her sporcu 1 antrenman inişi yapmak zorundadır.
- 6- Resmi Antrenman günü ve yarış gününde Parkur içinde diğer sporcuların sürüşünü engelleyecek şekilde bekleme yapması yasaktır.
- 7- Yarışmacılar birbirini geçmesini engellemeyecek, arkasında bir yarışçı gelmişse ilk müsait yerde yol verecektir. Arkadan gelen sporcu 3 kere uyaracaktır. Halen yol vermediği tespit edildiği veya kanıtlandığı takdirde, hakemlerin incelemesinden sonra verilen karar neticesinde arkada ki sporcu dezavantaj yaşamışsa; Yarışta ki toplam süresinin **%5 i kadar ceza süresi** eklenecektir
- 8- Parkur dışına çıkma durumlarında çıktığı yerden etkinliğe devam etmek zorundadır. Aksi tespit edildiği takdirde Yarışta ki toplam süresinin **%20 u kadar ceza süresi** toplam süresine eklenecektir
- 9- Parkur işaretlemeleri dışında farklı bir yoldan giden, kestirme yapan sporcular **diskalifiye edilecektir.**
- 10- Etkinlik içinde sinirlerine hakim olamayıp diğer sporcuları rahatsız edecek boyutta taşkınlık yapan sporcular **diskalifiye** edilecektir.
- 11- Yarış numarası olmayan sporcular lifti kullanamazlar.
- 12- Resmi antrenman saatleri ve yarış saatleri dışında güvenlik ve sağlık önlemleri alınmayacaktır.
- 13- Kamp alanlarında yada başka bir bölgede ateş yakılması yasaktır. Tespit edildiğinde takdirde diskalifiye edilecektir.
- 14- Süre ölçüm hakemlerine ayrılan alanda bulunulması yasaktır.



### 16- AKSİYON KAMERALARI;

- 1- Kameraların konumu kask üst tarafına yada vizör altına takılması önerilir
- 2- Göğüs bölgesine kamera takılması tehlikelidir. Önerilmez
- 3- Organizasyon sporcuların görüntülerini kullanma hakkını saklı tutma hakkına sahiptir.



### 17-TRANSFERLER;

- 1- Her sporcu kendi imkanlarıyla Bursa Teleferik alt istasyonuna gelecektir.
- 2- Bursa teleferik alt istasyon. Lokasyon;  
<https://goo.gl/maps/MhthtxnQTy2yjxEV6>



### 18- KONAKLAMA;

Uludağ Orman köşkleri  
Swiss Hotel



### 19-KAMP ALANI

Uludağ orman köşklerinin arkasında yer alan alanda kamp yapabilirsiniz  
ATEŞ YAKMAK KESİNLİKLE YASAK OLUP YARIŞLARDAN MEN  
EDİLİRSİNİZ



### 20. MEDİKAL;

Sağlık hizmetleri resmi antrenman saatleri içinde ve yarış esnasında bulunacaktır. Bunların Dışında organizasyon hiç bir sorumluluk almayacak olup bütün sorumluluk katılımcıya aittir

- 1- Parkur içinde 2 sağlıkçı mobil olarak dolaşacaktır.
- 2- Start Finiş noktasında 2 ambulans bulunacaktır.
- 3- Haberleşme noktalarında offroad araçlar bulunacaktır



### 21- KONTAK;

YARIŞ DİREKTÖRÜ: GÖKMEN BİNİCİ

info : [info@hasgenesis.com](mailto:info@hasgenesis.com)